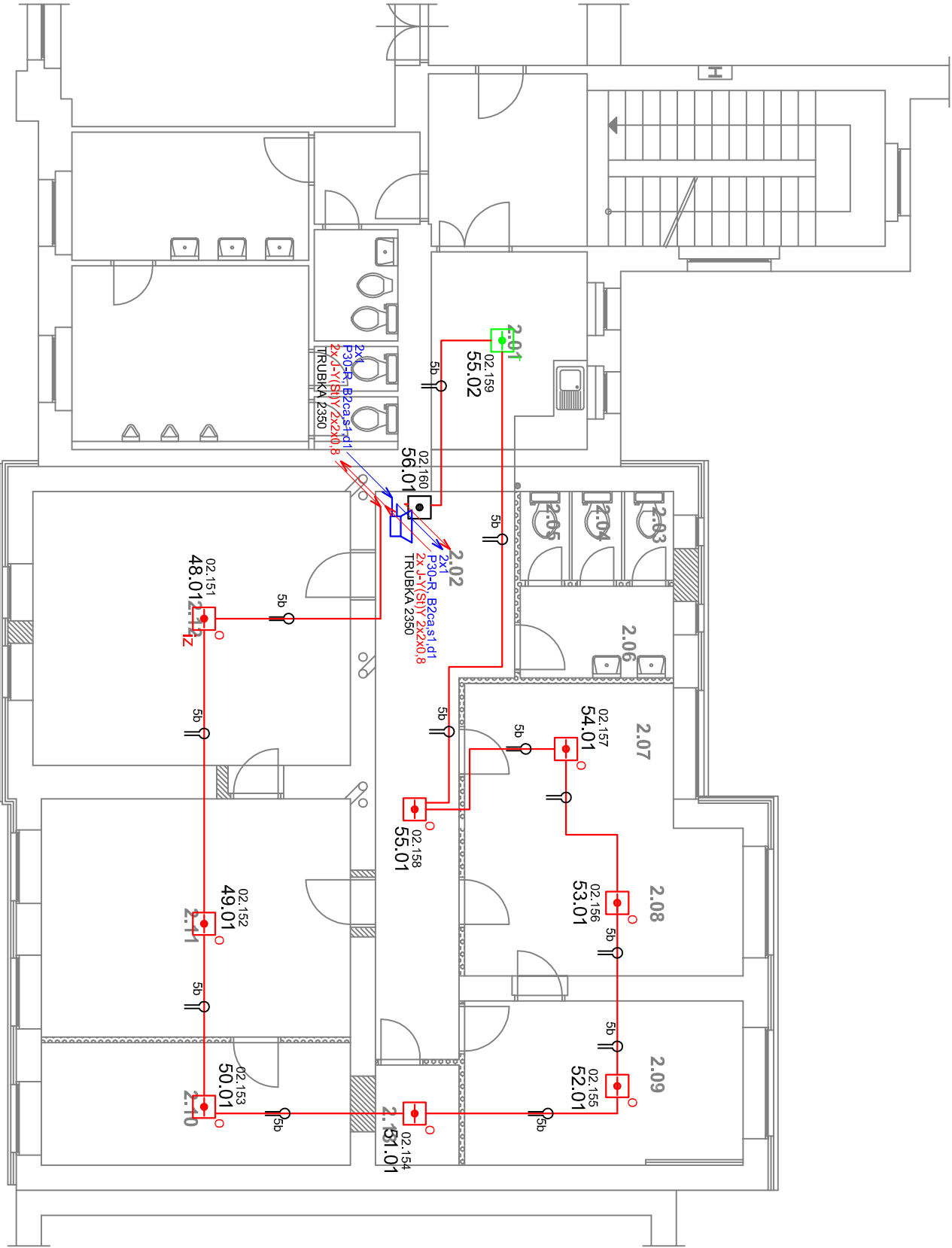



PŮDORYS 2.NP



LEGENDA

- KABEL, SMYČKY HLÁSIČŮ BEZ POŽÁRNÍ ODOLNOSTI J-Y(S)Y 2x2x0,8  
KABEL, OVLÁDANÝCH ZAŘÍZENÍ SE ZAJIŠTĚNOU FUNKČNOSTÍ PŘI POŽÁRU DLE ČSN60331  
A TŘÍDOU REAKCE NA OHĚN B2ca.s1,d0(1) DLE 23/2008Sb. KABEL A JEHO KABELOVÁ TRASA MUSÍ  
VYHOVĚT P30-R DLE ZP27/2009
- ÚSTŘEDNÁ EPS
- IONIZAČNÍ HLÁSIČ LEHKÝ/TĚŽKÝ
- OPTICKOKOUŘOVÝ HLÁSIČ LEHKÝ/TĚŽKÝ
- TEPILOTNÍ HLÁSIČ LEHKÝ/TĚŽKÝ
- MUL. TISENZOROVÝ HLÁSIČ LEHKÝ/TĚŽKÝ
- TLAČÍTKOVÝ HLÁSIČ LEHKÝ/TĚŽKÝ
- POŽÁRNÍ SÍRĚNA
- (KABELOVÁ TRASA - 1) OHNIDOLNÝ KOVOVÝ KABELOVÝ ŽLAB  
(KABELOVÁ TRASA - 2) OHNIDOLNÁ KOVOVÁ TRUBKA PŘÍCHYTKÁCH  
(KABELOVÁ TRASA - 3) OHNIDOLNÝ KOVOVÝ KABELOVÝ ÚCHYT 2034M  
PO KOTVA MMS 6x50  
(KABELOVÁ TRASA - 4) TRUBKA PLASTOVÁ PEVNÁ NA PŘÍCHYTKÁCH  
(KABELOVÁ TRASA - 5a) PLASTOVÁ PŘÍCHYTKA DSS21 SCHNABLE PRO DVA KABELY  
(KABELOVÁ TRASA - 5b) PLASTOVÁ PŘÍCHYTKA DKS 3-13 SCHNABLE PRO JEDEN KABEL  
(KABELOVÁ TRASA - 6) TRUBKA PLASTOVÁ POD OMÍTKOU
- POŽÁRNÍ UCÍPÁVKA

ZMĚNA 09/2013

			
L. BENEDA, stavební a projekční kancelář			
VED. PROU.: L. BENEDA		ODP. PROU.: Ing. Chromosta	
OBEČ: PLZEŇ		VYPRACOVAL: Ing. Vimmer	
INVESTOR: PLZEŇSKÝ KRAJ, ŠKROUPOVA 1760/18, 306 13 PLZEŇ		STAVEBNÍ ÚŘAD: PLZEŇ 3	
RAZÍTKO:			
DATUM:		09.2013	
STUPEŇ:		DPS	
Č. ZAKÁZKY:		201301	
FORMÁT:		8x44	
EPS – ROZVODY 2.NP		MĚŘ.: 1:100	
		Č. VÝKR.: 17	